

III CONGRÉS CATALÀ DE COMPTABILITAT I DIRECCIÓ

L'APLICACIÓ DEL NOU PLA GENERAL DE COMPTABILITAT A LES PETITES I MITJANES EMPRESSES DE LES COMARQUES GIRONINES. PROBLEMATICA EN LA SEVA APLICACIÓ

Dra. M. Pilar Curós i Vilà
Dra. Anna Ronquillo i Melció



Departament d'Empresa
Facultat Ciències Econòmiques i Empresarials
Universitat de Girona

INDEX

- 1. Introducció**
- 2. Objectiu de la investigació**
- 3. Metodologia utilitzada**
- 4. Resultats**
- 5. Conclusions**
- 6. Reflexió Final**

1. Introducció

- L'aprovació del nou Pla General de Comptabilitat ha suposat l'adaptació de la normativa comptable espanyola a les Normes Internacionals de Informació Financera (NIIF), representant un canvi important per a l'empresa espanyola, en concret al gran teixit industrial de pimes que hi ha a tot el país. Tot això, ens ha conduït a realitzar aquest estudi amb la finalitat d'obtenir una impressió sobre les principals expectatives i inquietuds dels empresaris, en concret a la província de Girona.

2. Objectiu de la investigació

- L'objectiu del present estudi es intentar reflectir quina es la problemàtica de l'aplicació del Nou Pla General de Comptabilitat a les petites i mitjanes empreses de les comarques Gironines, és a dir, obtenir una primera impressió sobre les principals expectatives i inquietuds dels empresaris .

3. Metodologia utilitzada

Metodologia: quantitativa i qualitativa (enquesta)

Obtenció dades: Base de dades SABI (Sistema Balanços Ibèrics 2008)

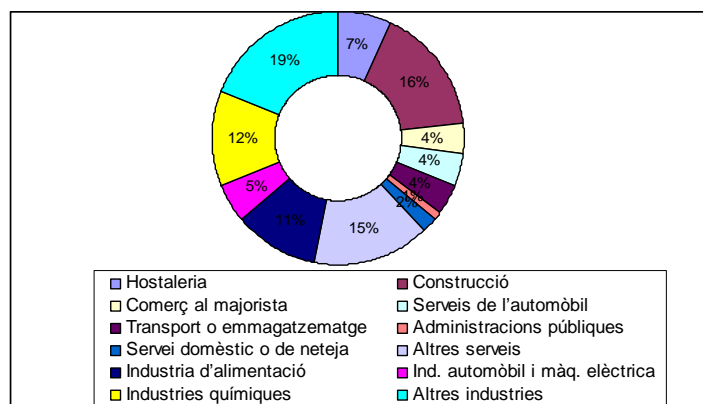
Població: 395 empreses (50 > 250 treballadors)

Mida de la mostra: 180 empreses. $\pm 5\%$ marge error. Nivell confiança 95%.

Mostreig: Aleatori estratificat per comarques i sectors.

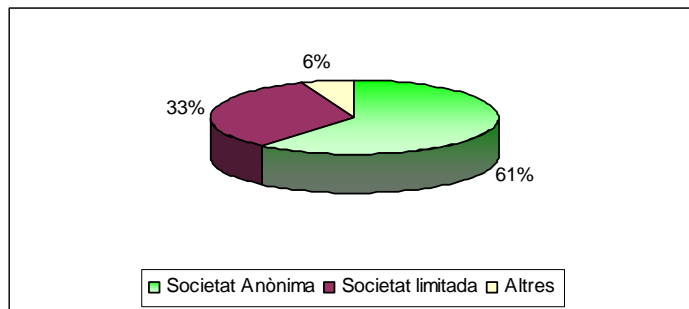
4. Resultats

Sector d'activitat de les empreses



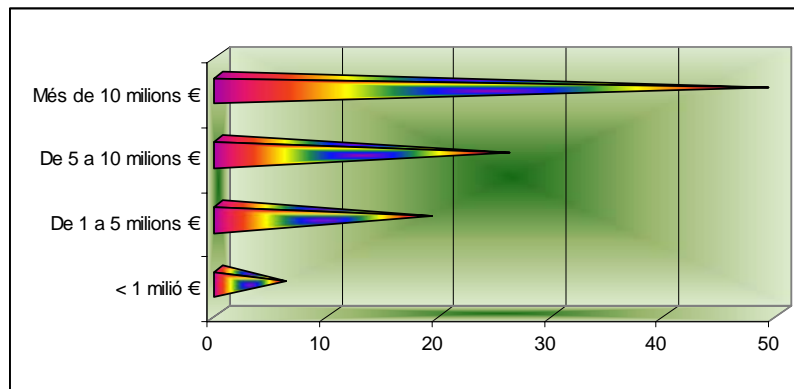
4. Resultats

Forma jurídica de les empreses



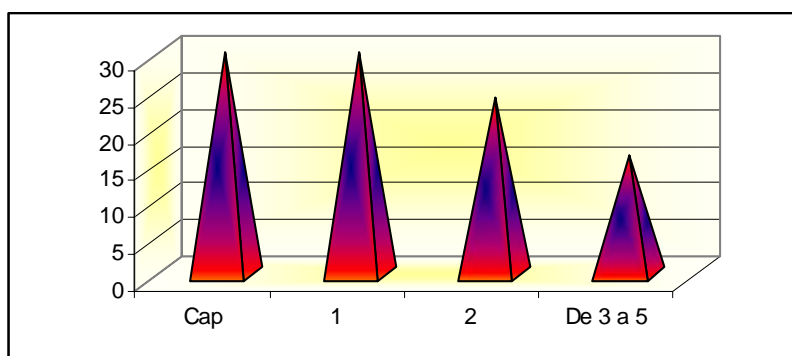
4. Resultats

Nivell de facturació de les empreses



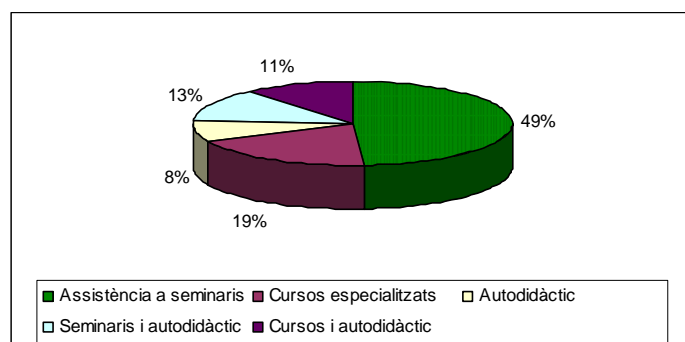
4. Resultats

Nombre de treballadors reciclats pel nou pla



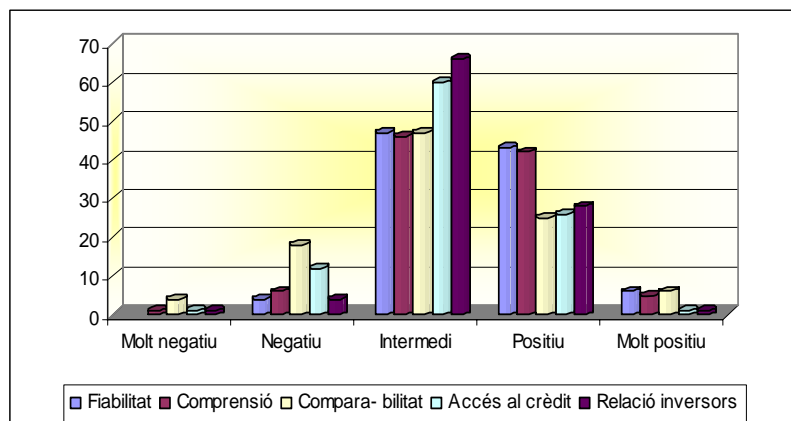
4. Resultats

Mitjans utilitzats pels que han reciclat algun treballador



4. Resultats

Com creu que afecta la reforma comptable pel que fa als diferents aspectes?



4. Resultats

Grau d'esforç que ha suposat o suposa l'adaptació de la normativa comptable en les diferents àrees de la seva empresa.

Grau d'esforç	Formació	Determinació de canvis	Adaptació esquema comptable	Adaptació suport informàtic
Cap	11	8	9	13
Algun	24	26	22	21
Moderat	44	48	47	30
Important	20	17	18	25
Gran	1	1	4	11
Total	100	100	100	100

4. Resultats

Quin es el PGC aplicat?

PGC	Percentatge
General	75
Pla per Pimes	25
Total	100

Valoració de l'impacte fiscal del nou Pla respecte l'anterior?

Impacte	Percentatge
Estalvi fiscal	5
Major càrrega fiscal	14
Serà neutre	81
Total	100

Pot representar una variació en el components fiscals de l'empresa?

Variació	Percentatge
Si	22
No	78
Total	100

4. Resultats

1- S'entén el sentit del Marc conceptual ?

2- Respecte al pla anterior, facilita la feina?

3- Respecte al pla anterior, complica la feina?

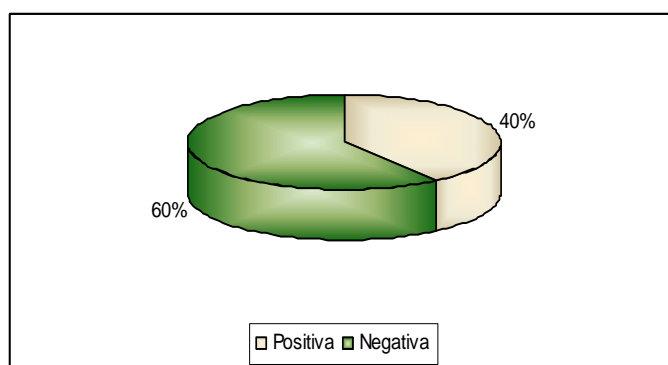
Resposta	1	2	3
Si	86	20	51
No	14	80	49
Total	100	100	100

Mètode de valoració d'existències que venien aplicant?

Mètode	Percentatge
FIFO	45
LIFO	6
PMP	30
No contesta	19
Total	100

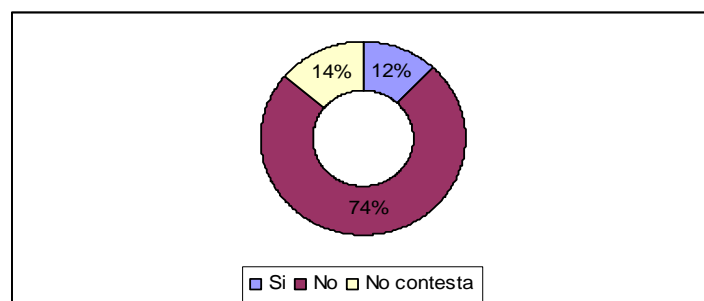
4. Resultats

En cas d'aplicar el LIFO, com valoren la seva eliminació?



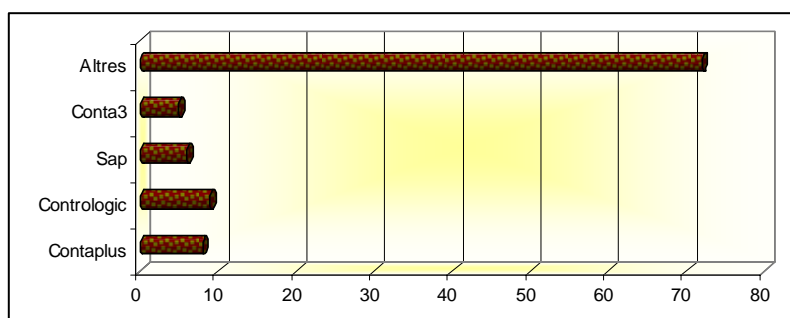
4. Resultats

Aplicació del valor raonable en algun element patrimonial?



4. Resultats

Programa informàtic que utilitza per a la comptabilitat?



4. Resultats

Qui formula els comptes anuals?

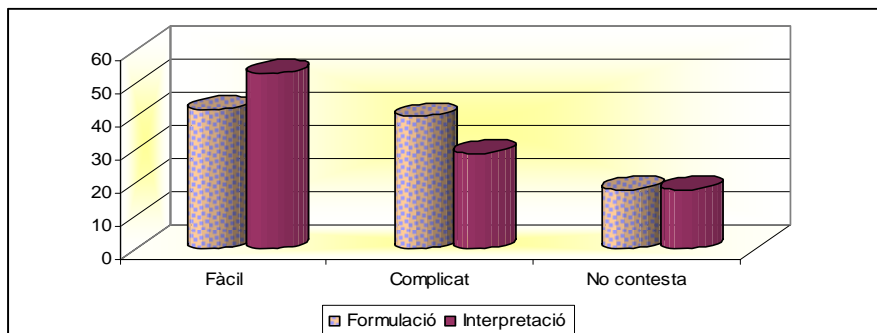
Qui els fa els Comptes Anuals?	Percentatge
La pròpia empresa	25
Serveis Externs	75
Total	100

Quin model apliquen?

Model	Percentatge
Abreujat	30
Normal	70
Total	100

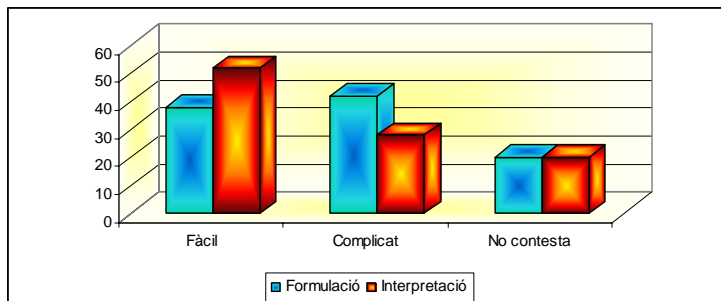
4. Resultats

Estat de canvis en el patrimoni net (ECPN), respecte a la seva :
formulació i interpretació



4. Resultats

Estat de fluxos d'efectiu (EFE), respecte a la seva:
formulació i interpretació



4. Resultats

Valoració del nivell d'interès del contingut de:

1- L'estat de canvis del patrimoni net

2- L'estat dels fluxos d'efectiu

(1 gens interessant – 5 molt interessant)

Valoració	ECPN	EFE
1	7	5
2	15	10
3	51	45
4	23	28
5	4	12
Total	100	100

4. Resultats

Perfil de la persona que ha respost el qüestionari

Càrrec	Percentatge
Gerent	11
Director financer	34
Comptable	48
Altres	7
Total	100

Anys	Percentatge
Menys de 30	24
De 31 a 40	29
De 41 a 50	32
De 50 a 65	15
Total	100

Sexe	Percentatge
Home	63
Dona	37
Total	100

Nivell	Percentatge
Secundaris	20
Superiors	80
Total	100

5. Conclusions

- La mitjana de treballadors de les empreses pimes gironines enquestades, es de 88 treballadors i la mitjana dels que treballen al departament d'administració, als quals els afecta el canvi de pla és de 7 persones.
- Un 82% dels enquestats diuen que el marc conceptual del nou pla és entenedor.
- S'ha preguntat si el nou pla complica la feina, un 51% diuen que sí, mentre que un 49% responen que no, per tant la opinió esta molt dividida.
- Un 70% de les empreses s'han preocupat i motivat per donar formació i reciclatge als seus treballadors sobre el nou pla i un 17% diuen que externalitzen la comptabilitat.
- Només el 6% de les empreses enquestades apliquen el LIFO. La resta segueixen el FIFO (45%) i el PMP (30%).

5. Conclusions

- Un 74% diuen que no aplicaran el valor raonable en els seus elements patrimonials.
- Hi ha una diversitat molt variada respecte el tipus de programa informàtic a utilitzar per a registrar les operacions comptables.
- En un 75% dels casos es formulen els comptes anuals mitjançant serveis externs i un 70% apliquen el model de comptes anuals normal.
- Les opinions sobre l'ECPN i EFE en quan a la seva formulació, els resultats són que en un 40% i 42% respectivament, són complicats de formular i un 42% i 38% respectivament són fàcils de formular, per tant, podem dir que l'opinió esta molt definida pels que s'han reciclat i pels que no. Per la seva interpretació 29% i 28% respectivament ho troben complicat, mentre que un 53% i 52% respectivament ho troben fàcil. El fet, que els comptes anuals s'externalitzen fa que la seva interpretació sigui més fàcil que no la formulació.

6. Reflexió Final

➤ Hi ha indicis que encara no hi ha una conscienciació molt clara dels canvis de la reforma comptable, a les petites i mitjanes empreses i que a mesura que passi el temps, s'hauran d'adaptar i introduir els canvis.

**III CONGRÉS CATALÀ DE COMPTABILITAT I
DIRECCIÓ**

Gràcies per la seva atenció !!!!